

# PODMÍNKY PRO VRÁCENÍ STARÝCH DÍLŮ PŘEVODOVEK ŘÍZENÍ

Vratný díl musí bezpodmínečně splňovat následující vlastnosti:

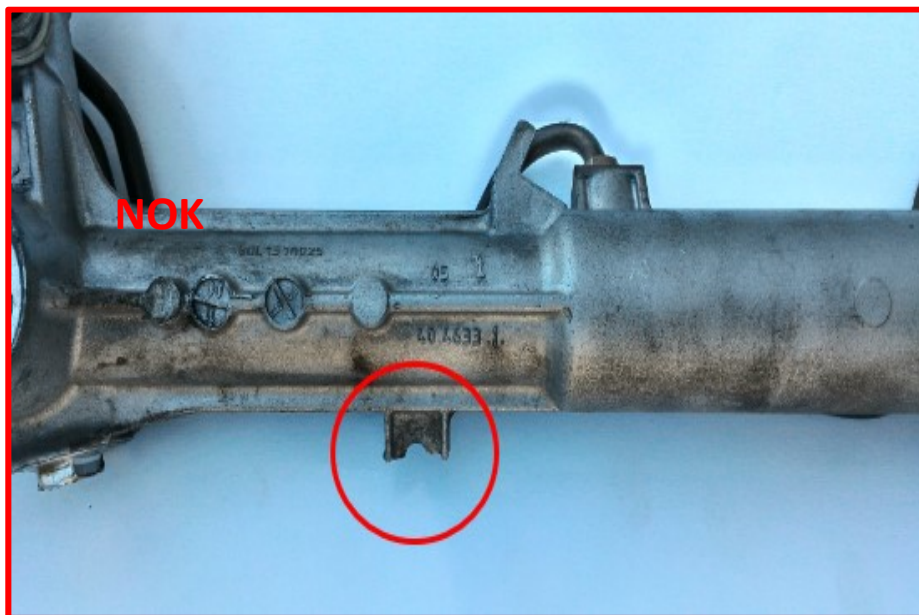
- Volný tok/posuv vnitřní části převodky (první identifikace, že je vnitřní část v pořádku)
- Nepoškozené tělo, zejména pak olejové konektory a upevňovací prvky.
- Nepoškozené přírubové tyče pro volný tok hydraulické kapaliny.
- Vnitřní hřebenová tyč nesmí obsahovat stopy koroze či jiné mechanické poškození! Obzvláště důležité!

## 1 Kontrola funkčnosti převodky

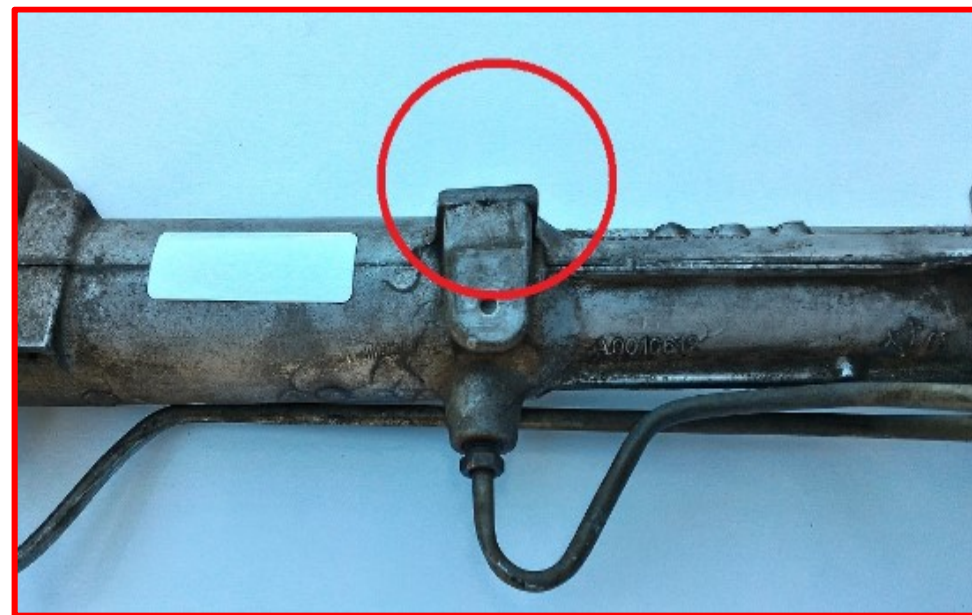
- Vnitřní část řízení musí být volně průchozí a pohyblivé
- V opačném případě je vnitřní část silně zoxidována a tudíž nesplňuje podmínky pro vrácení.



## 2 Kontrola povrchu tělesa převodky



**NOK**



**NOK**

- Mechanické poškození převodky a případných elektronických konektorů (ulomené kotvící body, poškozené hydraulické trubky, poškozené drážkování spoje volantové tyče apod.)

### 3 Kontrola vnitřní části převodky

- Vnitřní část řízení nesmí obsahovat stopy koroze a nečistot

Jakékoliv stopy poškození povrchu materiálu jsou nepřijatelné

**Funkční plocha hřebenové tyče poškozená korozí – nevyhovující**



**Funkční plocha hřebenové tyče poškozená korozí – nevyhovující**

